


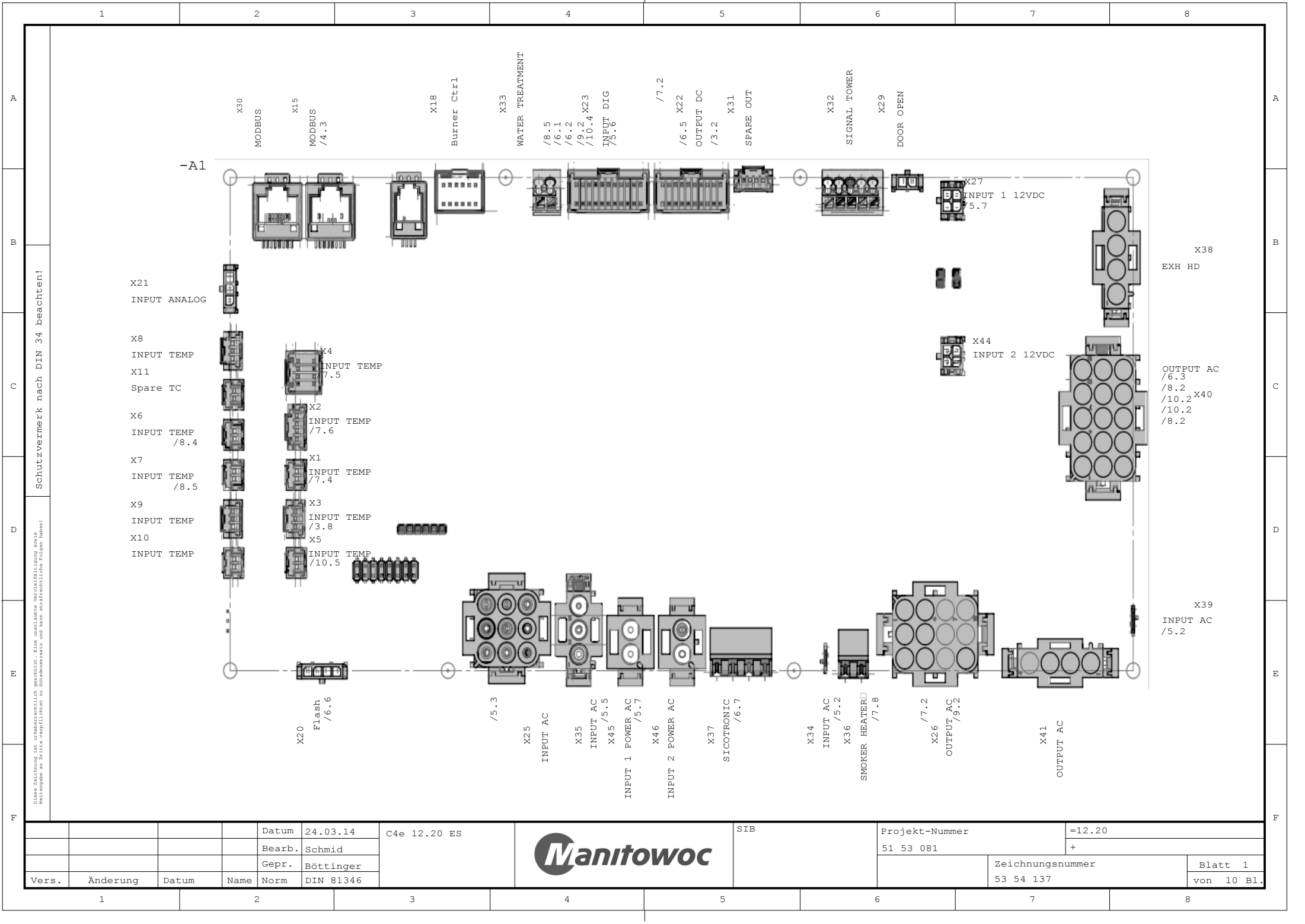
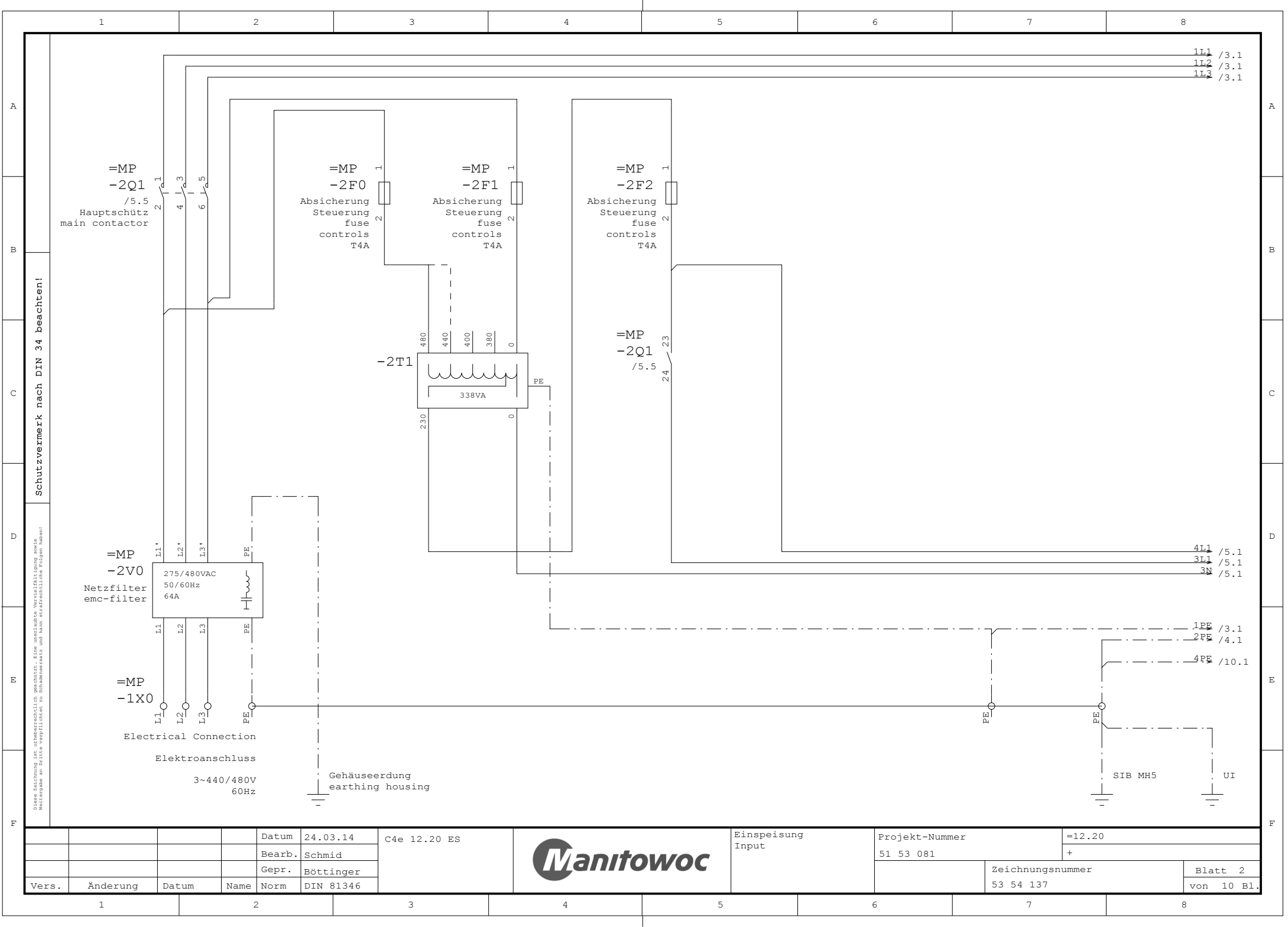
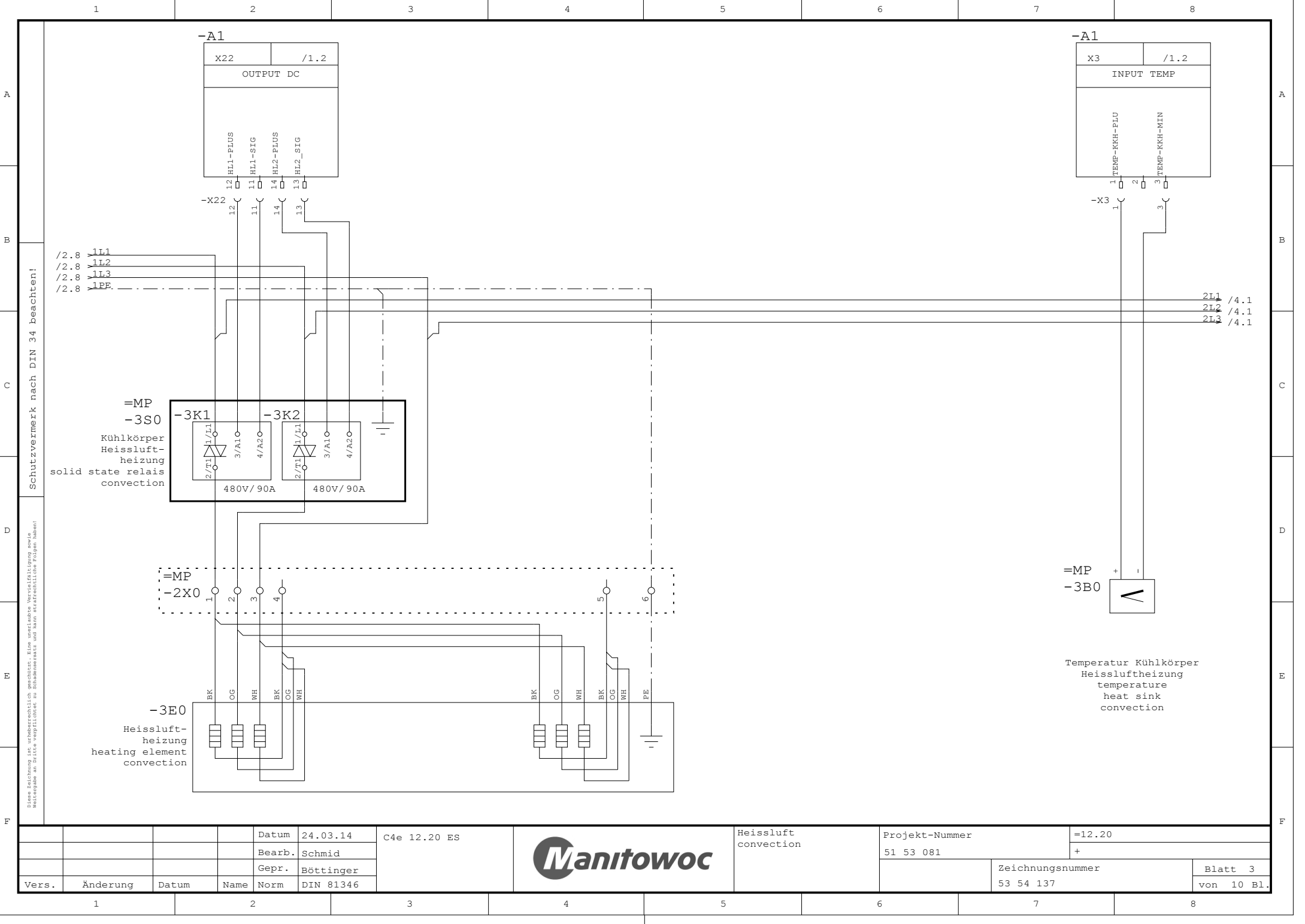


	1	2	3	4	5	6	7	8																																																
A																																																								
B																																																								
C																																																								
D																																																								
E																																																								
F																																																								
Schutzvermerk nach DIN 34 beachten!																																																								
Diese Zeichnung ist weder rechtlich geschützt, noch urheberrechtlich geschützt. Weitergabe an Dritte verpflichtet zu Schadensersatz und kann strafrechtliche Folgen haben!																																																								
<div><div><div>Montageplatte electric box</div><div>:</div><div>51 53 081</div></div><div>Stromlaufplan wiring diagram</div><div>:</div><div>53 54 137</div><div>Gerätetyp type</div><div>:</div><div>C4e 12.20 ES</div><div>Bemessungsspannung rated voltage</div><div>:</div><div>3~440/480V</div><div>Frequenz frequency</div><div>:</div><div>60Hz</div><div>Bemessungsaufnahme rated power consumption</div><div>:</div><div>28,3/33,4kW</div><div>Bemessungsstrom rated current</div><div>:</div><div>37,0/40,3A</div></div> <div><div>Elektrogeräte GmbH Ovens & Advanced Cooking EMEA Manitowoc Foodservice Talstr. 35 82436 Eglfing, Germany Tel.: +49 8847 67-0 Fax: +49 8847 67-191</div><div>Elektro-Dokumentation electrical-documentation</div></div> <div><div>Absicherung bauseits! Örtliche EVU-Vorschriften beachten! Please look at local supply regulations! fuses on site!</div></div>																																																								
<table><tr><td></td><td></td><td></td><td></td><td>Datum</td><td>24.03.14</td><td rowspan="3">C4e 12.20 ES</td><td rowspan="3"></td><td rowspan="3">Deckblatt overlay</td><td colspan="2">Projekt-Nummer</td><td colspan="2">=12.20</td></tr><tr><td></td><td></td><td></td><td></td><td>Bearb.</td><td>Schmid</td><td colspan="2">51 53 081</td><td colspan="2">+</td></tr><tr><td></td><td></td><td></td><td></td><td>Gepr.</td><td>Böttinger</td><td colspan="2"></td><td colspan="2">Zeichnungsnummer</td><td colspan="2">Blatt 1</td></tr><tr><td>Vers.</td><td>Änderung</td><td>Datum</td><td>Name</td><td>Norm</td><td>DIN 81346</td><td></td><td></td><td></td><td></td><td>53 54 137</td><td colspan="2">von 1 Bl.</td></tr></table>													Datum	24.03.14	C4e 12.20 ES		Deckblatt overlay	Projekt-Nummer		=12.20						Bearb.	Schmid	51 53 081		+						Gepr.	Böttinger			Zeichnungsnummer		Blatt 1		Vers.	Änderung	Datum	Name	Norm	DIN 81346					53 54 137	von 1 Bl.	
				Datum	24.03.14	C4e 12.20 ES		Deckblatt overlay	Projekt-Nummer		=12.20																																													
				Bearb.	Schmid				51 53 081		+																																													
				Gepr.	Böttinger						Zeichnungsnummer		Blatt 1																																											
Vers.	Änderung	Datum	Name	Norm	DIN 81346					53 54 137	von 1 Bl.																																													
	1	2	3	4	5	6	7	8																																																



				Datum	24.03.14	C4e 12.20 ES		SIB	Projekt-Nummer		=12.20	
				Bearb.	Schmid				51 53 081		+	
				Gepr.	Böttinger					Zeichnungsnummer		Blatt 1
Vers.	Änderung	Datum	Name	Norm	DIN 81346					53 54 137	von 10 Bl.	





Schutzvermerk nach DIN 34 beachten!

Diese Zeichnung ist unbedingentlich geschützt. Eine nachtrags. Veränderung ohne Weitergabe an Dritte verpflichtet zu Schadensersatz und kann strafrechtliche Folgen haben!

				Datum	24.03.14	C4e 12.20 ES		Heissluft convection	Projekt-Nummer		=12.20	
				Bearb.	Schmid				51 53 081		+	
				Gepr.	Böttinger					Zeichnungsnummer		Blatt 3
Vers.	Änderung	Datum	Name	Norm	DIN 81346				53 54 137		von 10 Bl.	

